

lafont.

— la gazette —

nouvelle campagne réédition

Lafont Réédition revient avec une nouvelle campagne comme une ode à la vie parisienne !

Paris c'est la vie ! Le jardin des Tuileries, les quais de Seine, les grands magasins, les cafés parisiens... Paris, la ville qui ne s'arrête jamais ! À travers Réédition, la Maison Lafont exprime son attachement à Paris et à ses scènes de vie. Ajouter deux lettres à Paris et c'est le paradis !

L'ADN de la Maison se diversifie avec une collection qui mélange les époques, du classique vintage au look plus original des années 80.



Découvrez Bridge et son double pont et les nouvelles acétate lookées Django et Dorian. Django le rectangle en volume et Dorian une forme chat féminine. Laissez-vous également séduire par les nouvelles solaires ! Derby et ses effets laqués et Deligny, une solaire aux courbes féminines.

Pour cette nouvelle collection Réédition, Thomas Lafont a travaillé sur le mélange des textures et des matières et offre une nouvelle fois sa libre interprétation des couleurs en jouant sur des jeux de brillances et de métalliques.

une collection délicieuse

Pour la saison Printemps-Été 2019, la Maison Lafont présente une collection capsule de solaires femme alliant le savoir-faire lunetier et bijoutier.

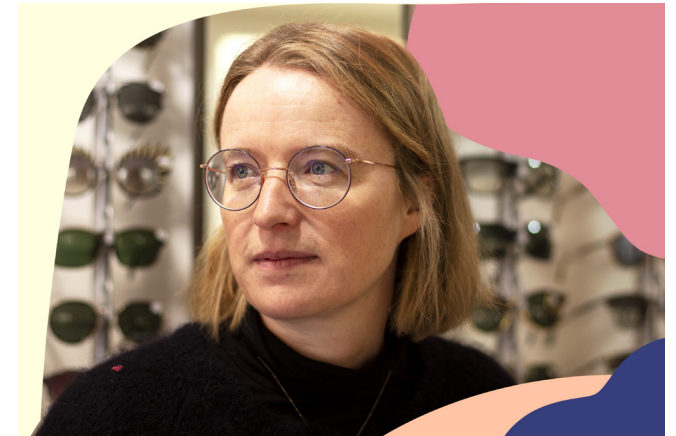
Les Délicieuses sont une nouvelle proposition exclusive de la Maison Lafont et s'inscrivent dans la continuité créative pour des montures toujours plus couture. Avec leur forme chat elles subliment et habillent le regard pour un effet unique. Une combinaison de fleurs, d'abeilles et de cœurs, complétée de strass Swarovski apporte une finition florale et colorée à l'arcade.

Chaque coloris de montures a sa propre combinaison florale. Les cinq coloris de monture, noir graphique, bleu marine, vert d'eau, écaille foncé et rose poudré, sont associés à chaque combinaison florale.



ma vie en lafont !

La Maison Lafont a à cœur de valoriser ses partenaires ! À cette occasion, nous avons interrogé Magali, fan incontestée de notre Maison et opticienne diplômée optométriste pour Optique Blereau-Donat dans le 5^{ème} arrondissement de Paris. Chez Lafont nous aimons les belles histoires de famille et chez Blereau-Donat on est un expert de la santé visuelle depuis 1901 !



Quel est votre premier souvenir Lafont ?

Mes premières lunettes chez Blereau-Donat étaient des Lafont ! Je pense à une Audace en écaille et turquoise avec des branches en dentelle de métal. Cette monture a eu un succès fou !

Selon vous qu'est ce qui est différenciant chez Lafont ?

Il y a un vrai esprit Lafont ! Et cet esprit plaît autant aux parents qu'aux enfants. Vous avez une identité forte portée par le Studio de création. Le style Lafont est audacieux, élégamment original mais jamais excentrique ! Il y a toujours eu une cohérence dans les collections au fil des années. Vos montures perdurent dans le temps. On reconnaît un vrai travail de création tant au niveau des formes, des matières que des couleurs. Les clients ne sont jamais déçus en choisissant une monture Lafont. Je remarque également un vrai attachement à la fabrication française.

Au-delà des collections, on retrouve l'univers Lafont à travers les différentes PLV qui nous permettent d'exposer élégamment les montures en vitrine.

Et bien sûr chaque année, je me précipite sur le stand du Silmo pour apprécier la présentation de vos nouveautés ! Une vraie mise en scène !

Votre modèle préféré ?

La Brooklyn ! Aussi bien en optique qu'en solaire ! J'adore le mélange subtil des matières et sa légèreté. Je porte la solaire rose gold.